



BAUBÜRO JUNG GMBH
Architektur | Bauträger | Immobilien
Spaichingen

WOHNEN AM PARK
DONAUESCHINGEN



WOHNEN AM PARK

DONAUESCHINGEN

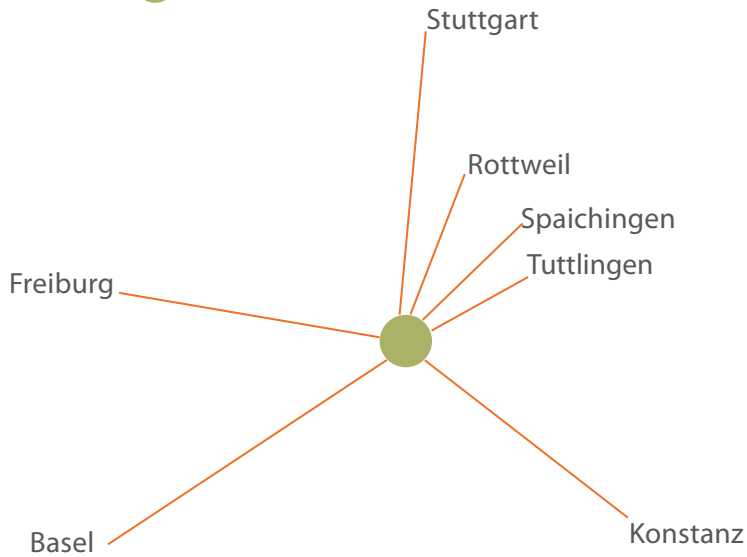
Juli 2023



Impressionen des 14 Familienhauses



Die Lage

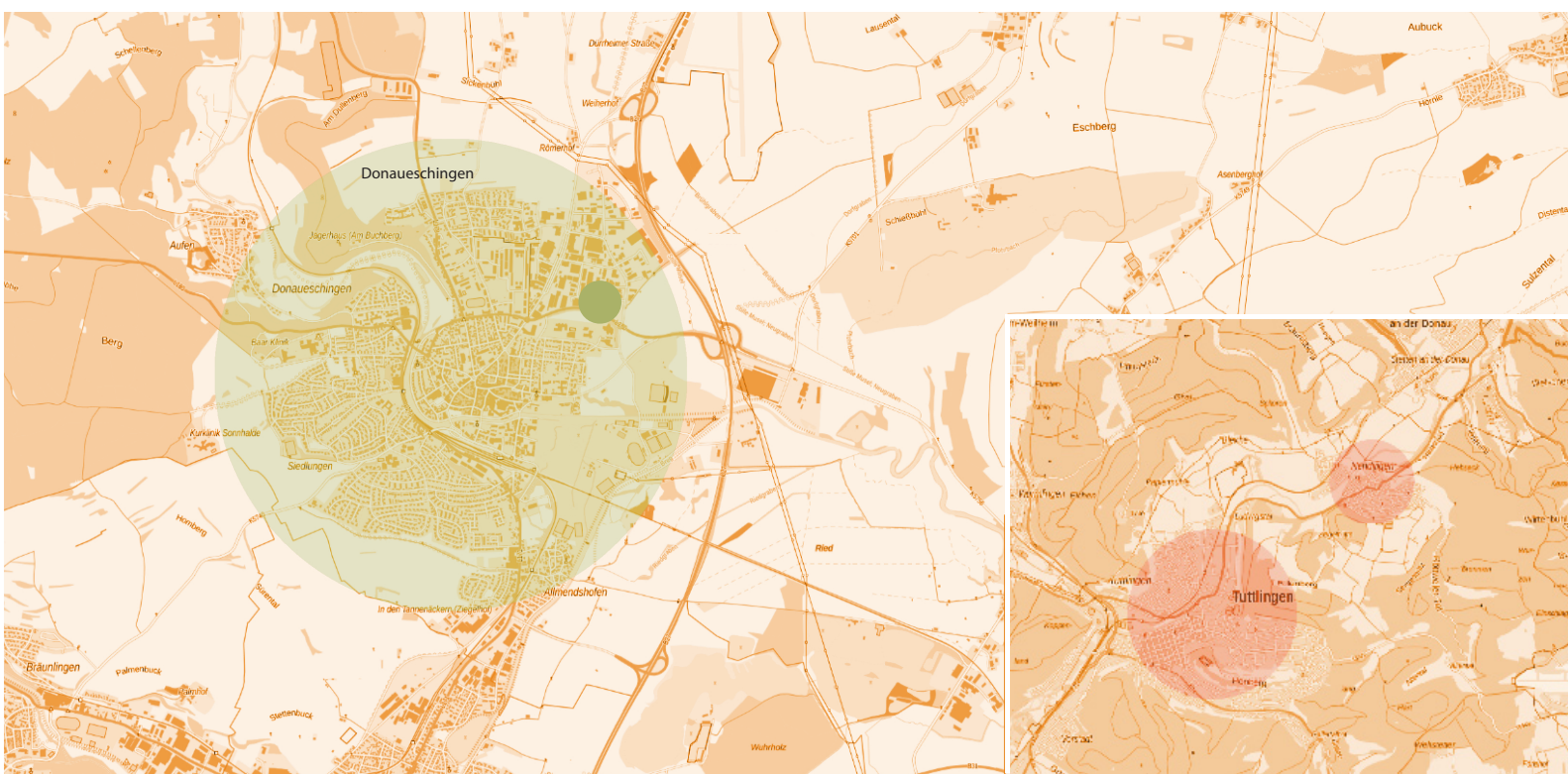


Der Geburtsort der Donau hat seinen Gästen unglaublich viel zu bieten. Neben ihren weltbekannten Sehenswürdigkeiten und attraktiven Freizeitmöglichkeiten besteht die Residenzstadt Donaueschingen durch ideale Lage am Rande des Südschwarzwalds und ihrer Nähe zum Bodensee, der Schwäbischen Alb und der Schweiz.

Zweifelsohne ist die Donauquelle im Fürstlichen Schlosspark das Ausflugsziel für Besucher aus nah und fern. Zu entdecken gibt es weitere Highlights wie das Fürstlich Fürstenbergische Schloss oder die Innenstadt mit farbenfrohen Jugendstilgebäuden. Empfehlenswert ist ebenfalls ein Besuch der vielfältigen Museen und der Fürstenberg Brauerei.

Das Alltagsleben in einer Stadt wird von vielen Faktoren beeinflusst. Es gibt nicht nur für Kinder und Jugendliche, sondern auch für Familien und Senioren ein breitgefächertes Angebot in Donaueschingen.

Je besser das Angebot, umso besser die Lebensqualität in der wunderschönen Donau-Stadt.



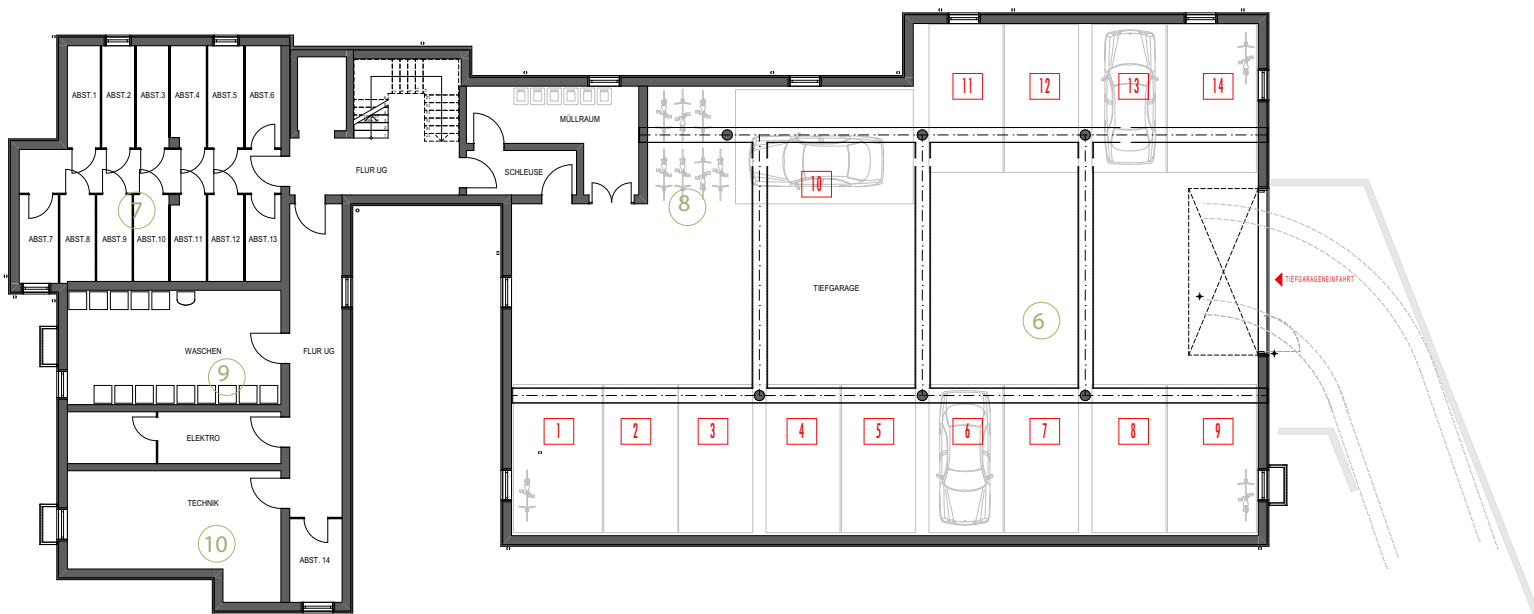


www.donaueschingen.de

Donaueschingen -
Die Donauquellstadt

- 14 moderne Eigentumswohnungen
- klare Architektur
- modernes Wohnen
- barrierefreier Zugang in alle Etagen mittels Aufzug
- 2,5 ; 3,5 & 4 Zimmer-Wohnungen
- alle Wohnungen mit Balkon oder Terasse
- 14 Tiefgaragenstellplätze
- 7 Stellplätze im Außenbereich
- Abstellräume im Untergeschoss
- Personenaufzug
- elektrische Rolläden
- Wohlfühlklima durch Fußbodenheizung über Fernwärme
- Isolierfenster mit 3-fach-Verglasung
- Fußbodenbeläge nach individuellen Präferenzen
- Wallboxen auf Anfrage

Untergeschoss



- ⑥ Tiefgaragenstellplätze
- ⑦ Abstellräume
- ⑧ Müllraum
- ⑨ Wasch u. Trockenrau
- ⑩ Technikraum

Erdgeschoss

Wohnungen 01 - 05

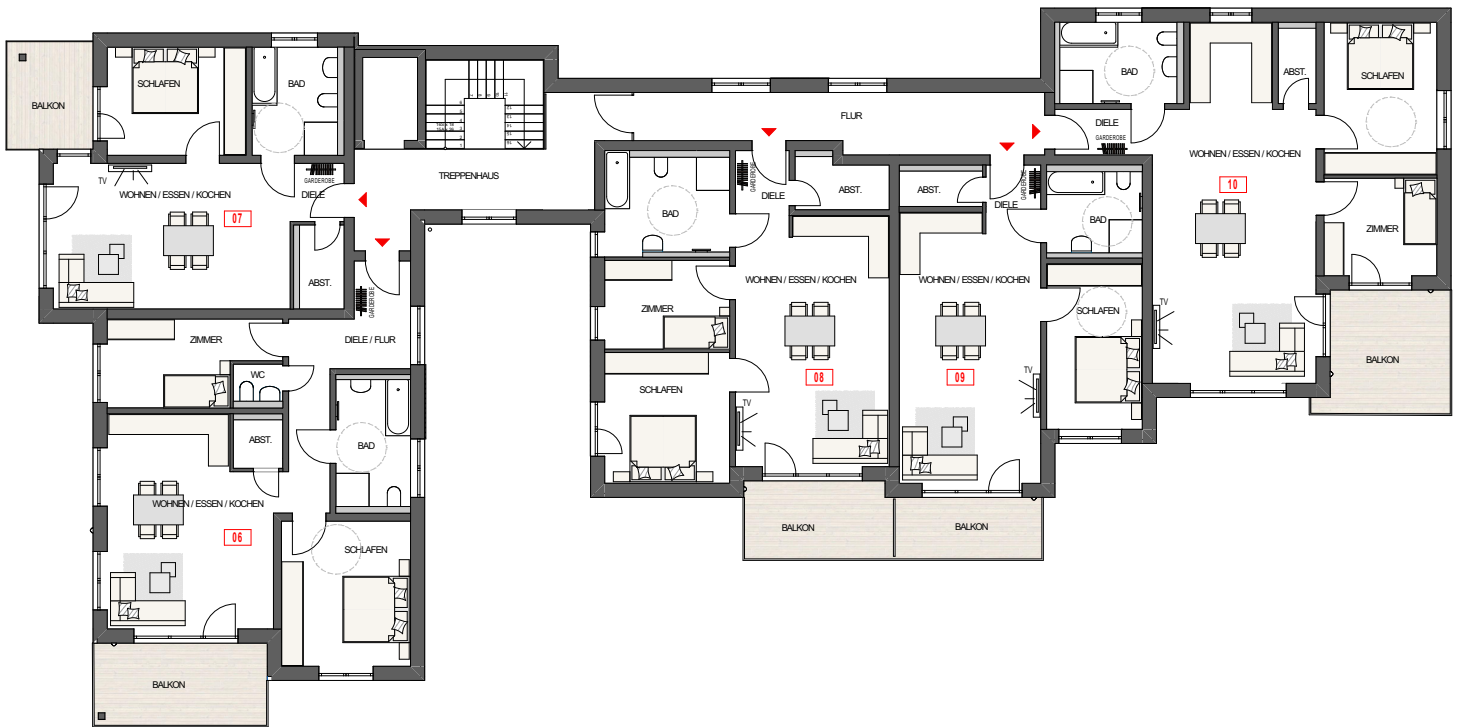


- ① Eingang
- ② Treppenhaus mit Aufzug
- ③ Außenstellplätze
- ④ Zufahrt Tiefgarage



1. Obergeschoss

Wohnungen 06 - 10

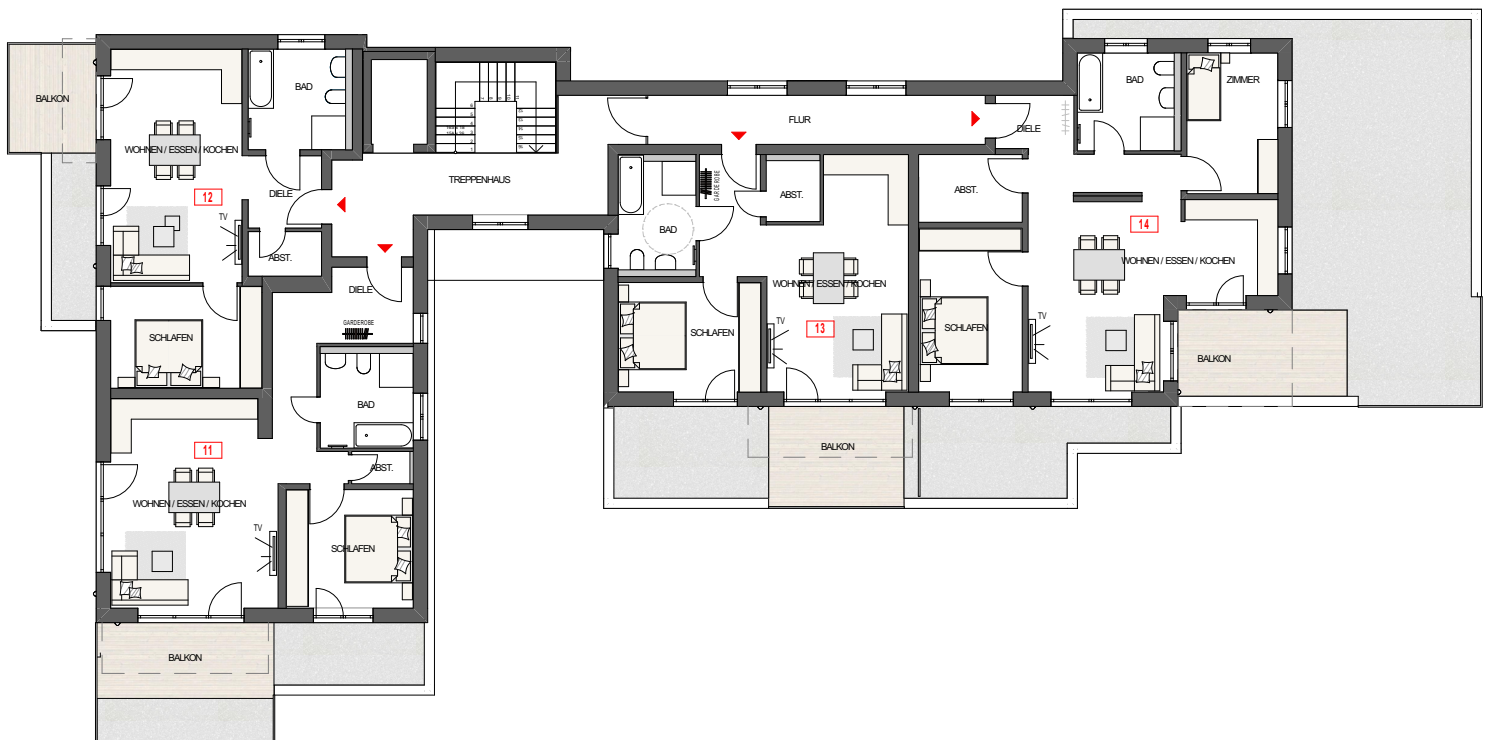


Ansicht Süd



2. Obergeschoss

Wohnungen 11 - 14



Ansicht West

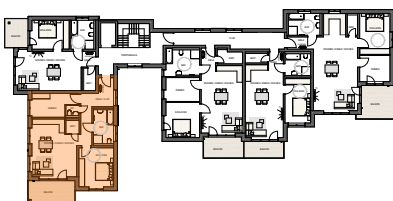
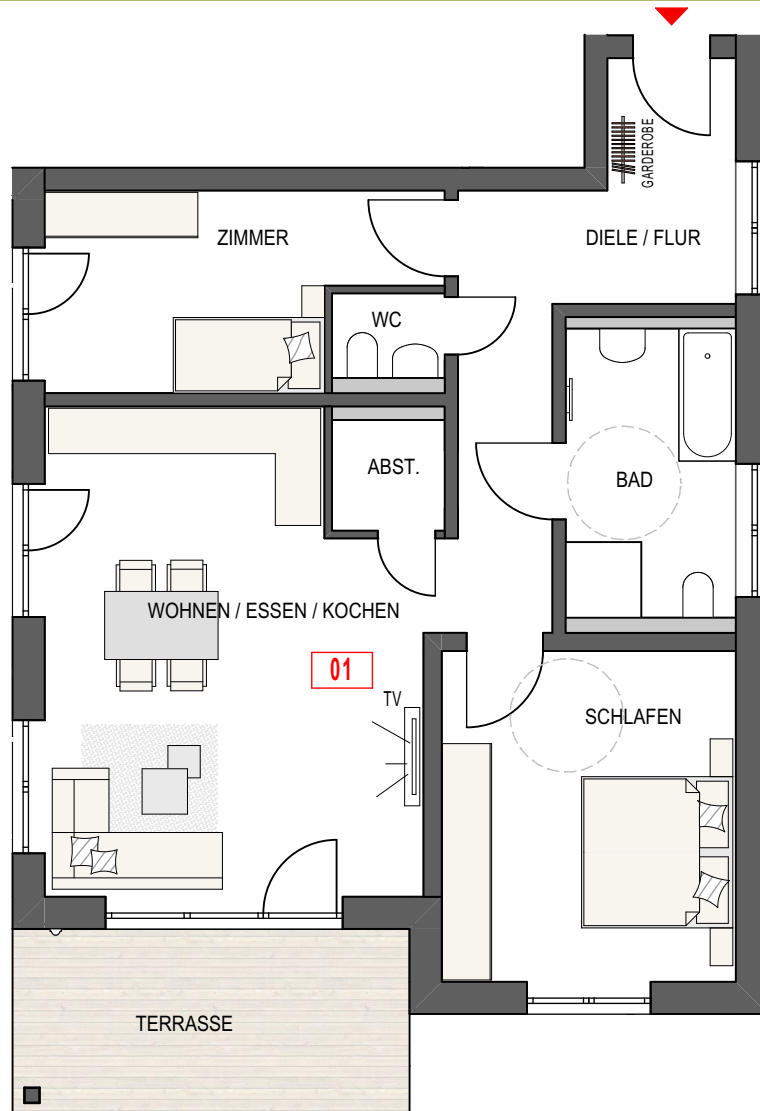
Die Wohnungen



01

Wohnung 1

Grundriss | M 1: 100



Wohnen & Essen

Küche

30,56 m²

Schlafen

17,35 m²

Zimmer

11,92 m²

Abstellraum

2,18 m²

Bad

8,61 m²

Diele

14,49 m²

Wohnfläche Wohnung 01 gesamt brutto

86,78 m²

- 3 % Putz

2,60 m²

Wohnfläche Wohnung 01 gesamt netto

84,18 m²

+ Terrasse 1 (50% von 12,13 m²)

6,07 m²

Wohnfläche Wohnung 01 gesamt netto

90,24 m²

Gesamtfläche Wohnung 01
(inkl. Terrasse 100%, Abstell UG)

100,14 m²

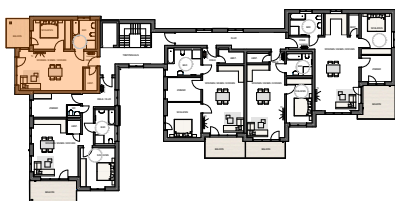
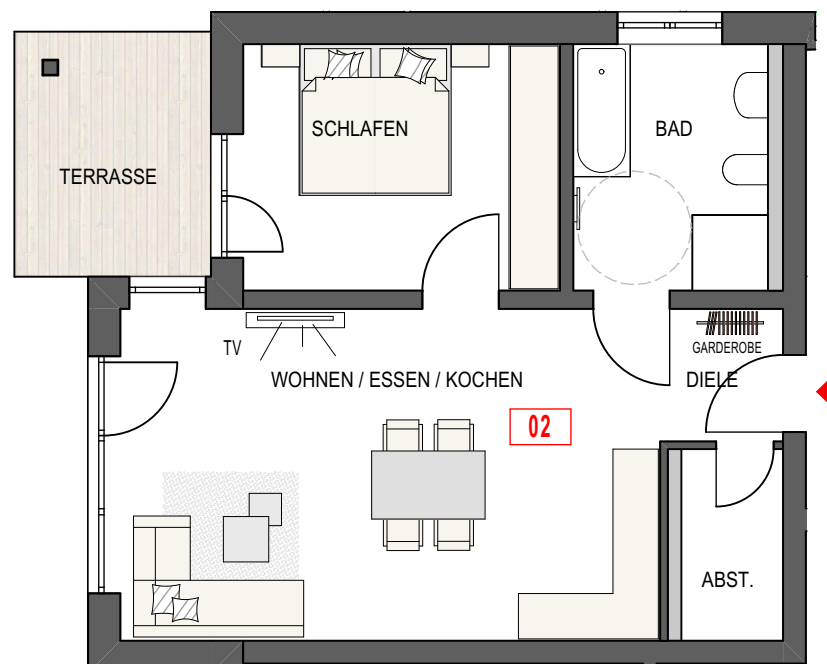
Die Wohnungen



02

Wohnung 2

Grundriss | M 1: 100



Wohnen & Essen

Küche

31,34 m²

Schlafen

13,66 m²

Abstellraum

3,41 m²

Bad

8,39 m²

Diele

2,85 m²

Wohnfläche Wohnung 02 gesamt brutto

59,65 m²

- 3 % Putz

1,79 m²

Wohnfläche Wohnung 02 gesamt netto

57,86 m²

+ Terrasse 2 (50% von 8,42 m²)

4,21 m²

Wohnfläche Wohnung 02 gesamt netto

62,07 m²

Gesamtfläche Wohnung 02
(inkl. Terrasse 100%, Abstell UG)

70,11 m²

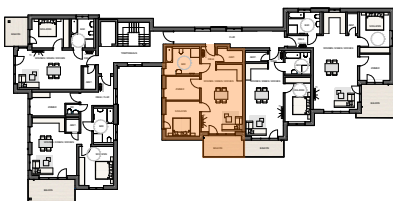
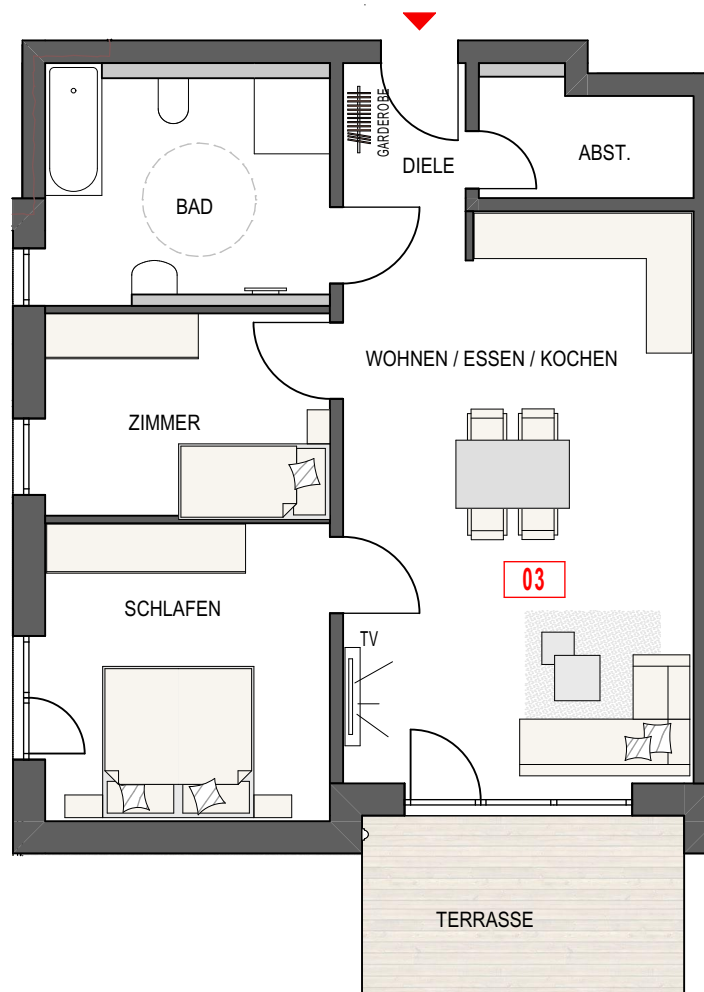
Die Wohnungen



03

Wohnung 3

Grundriss | M 1: 100



Wohnen & Essen

Küche	35,00 m ²
Schlafen	14,83 m ²
Zimmer	10,28 m ²
Abstellraum	4,12 m ²
Bad	11,25 m ²
Diele	3,18 m ²

Wohnfläche Wohnung 03 gesamt brutto 78,66 m²

- 3 % Putz 2,36 m²

Wohnfläche Wohnung 03 gesamt netto 76,30 m²

+ Terrasse 3 (50% von 10,12 m²) 5,06 m²

Wohnfläche Wohnung 03 gesamt netto 81,36 m²

Gesamtfläche Wohnung 03
(inkl. Terrasse 100%, Abstell UG) 90,25 m²

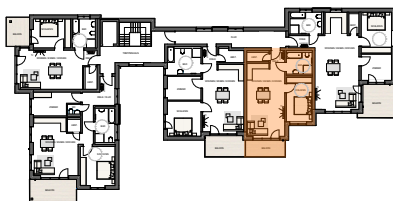
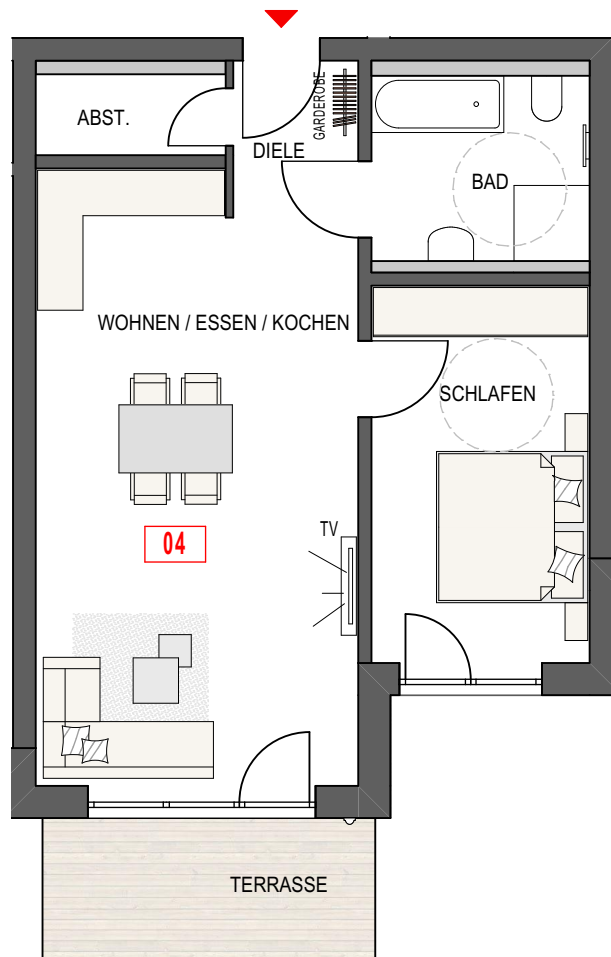
Die Wohnungen



04

Wohnung 4

Grundriss | M 1: 100



Wohnen & Essen

Küche	34,76 m ²
Schlafen	14,40 m ²
Abstellraum	2,69 m ²
Bad	7,07 m ²
Diele	2,35 m ²

Wohnfläche Wohnung 04 gesamt brutto 61,27 m²

- 3 % Putz 1,84 m²

Wohnfläche Wohnung 04 gesamt netto 59,43 m²

+ Terrasse 4 (50% von 8,25 m²) 4,13 m²

Wohnfläche Wohnung 04 gesamt netto 63,56 m²

Gesamtfläche Wohnung 04 (inkl. Terrasse 100%, Abstell UG) 71,74 m²

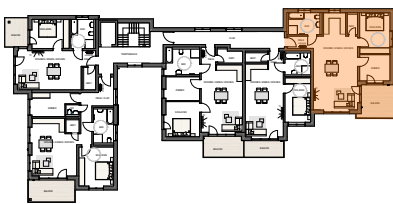
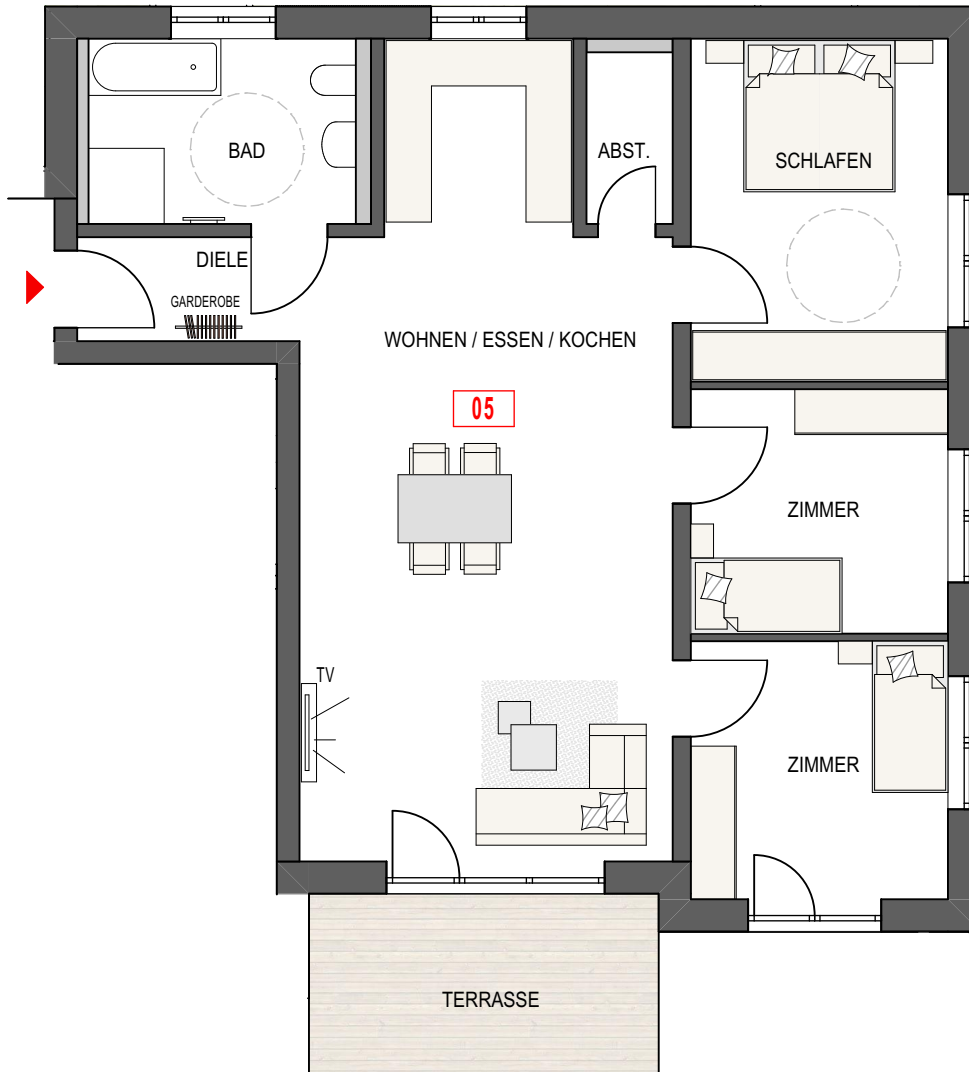
Die Wohnungen



05

Wohnung 5

Grundriss | M 1: 100



Wohnen, Essen & Küche	47,30 m ²
Schlafen	15,42 m ²
Zimmer	10,99 m ²
Zimmer	11,60 m ²
Abstellraum	2,59 m ²
Bad	8,66 m ²
Diele	4,04 m ²

Wohnfläche Wohnung 05 gesamt brutto	100,60 m ²
- 3 % Putz	3,02 m ²
Wohnfläche Wohnung 05 gesamt netto	97,58 m ²
+ Terrasse 5 (50% von 11,03 m ²)	5,52 m ²

Wohnfläche Wohnung 05 gesamt netto 103,10 m²

Gesamtfläche Wohnung 05
(inkl. Balkon 100%, Abstell UG) 112,78 m²

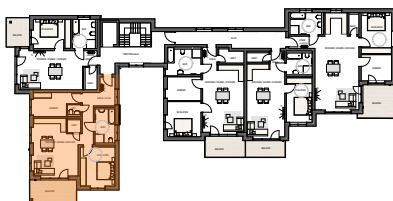
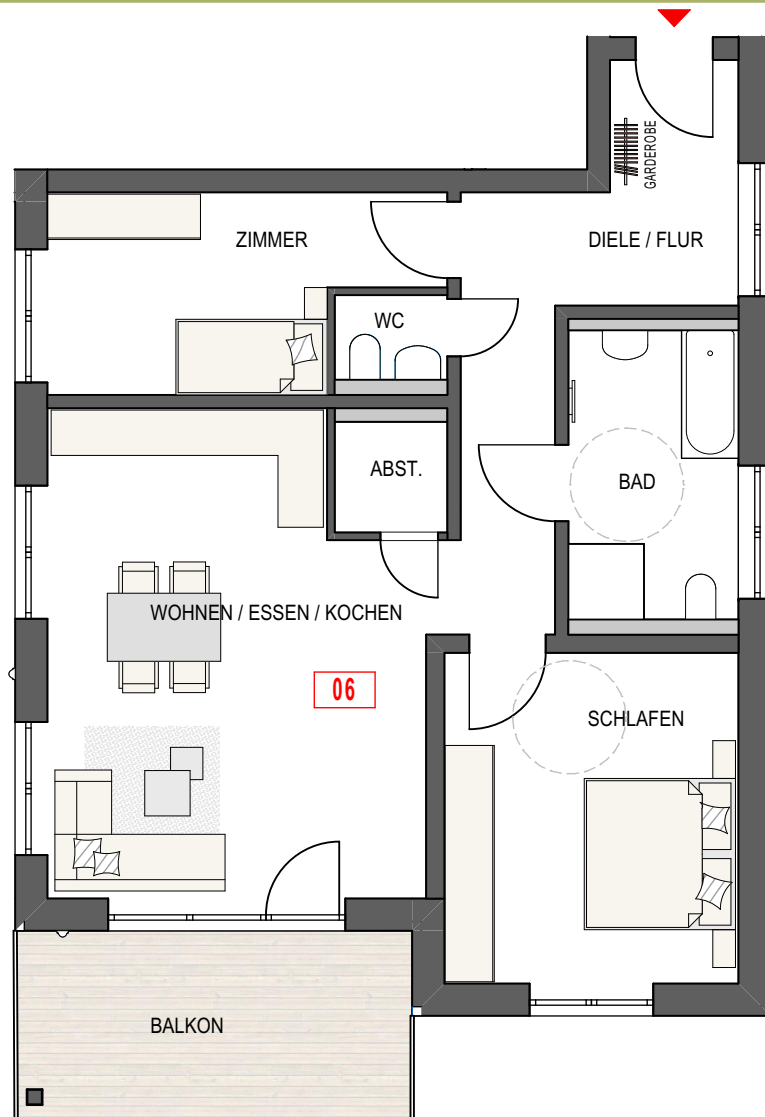
Die Wohnungen



06

Wohnung 6

Grundriss | M 1: 100



Wohnen & Essen

Küche

Schlafen

Abstellraum

Bad

WC

Diele

30,93 m²

17,35 m²

2,18 m²

8,61 m²

1,67 m²

14,49 m²

Wohnfläche Wohnung 06 gesamt brutto

87,51 m²

- 3 % Putz

2,63 m²

Wohnfläche Wohnung 06 gesamt netto

84,88 m²

+ Balkon 6 (50% von 12,13 m²)

6,07 m²

Wohnfläche Wohnung 06 gesamt netto

90,95 m²

Gesamtfläche Wohnung 06
(inkl. Balkon 100%, Abstell UG)

101,18 m²

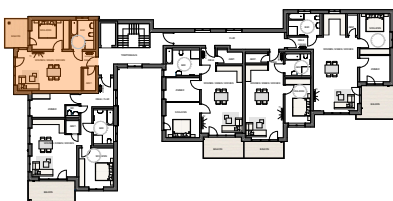
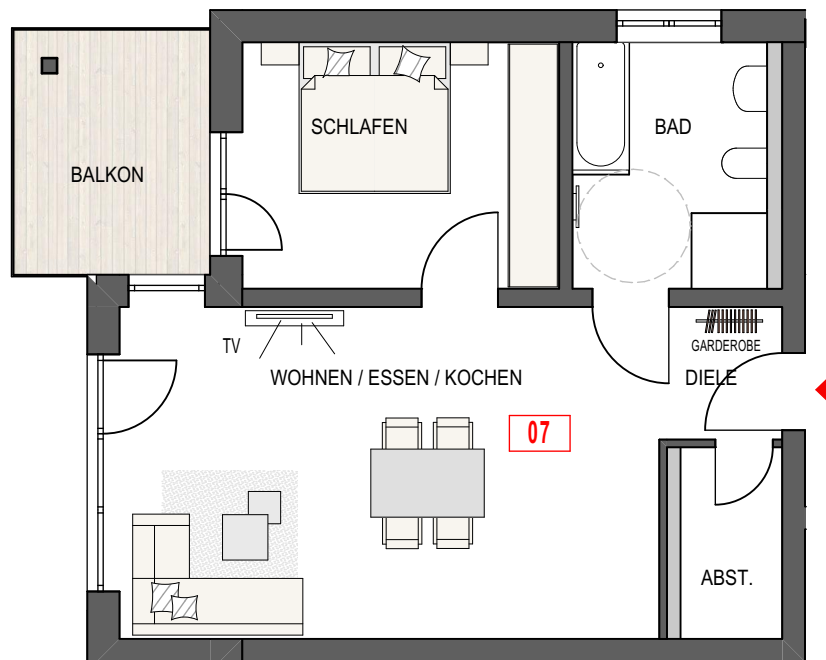
Die Wohnungen



07

Wohnung 7

Grundriss | M 1: 100



Wohnen & Essen

Küche

Schlafen

Abstellraum

Bad

Diele

31,99 m²

13,66 m²

3,41 m²

8,39 m²

2,85 m²

Wohnfläche Wohnung 07 gesamt brutto

60,30 m²

- 3 % Putz

1,81 m²

Wohnfläche Wohnung 07 gesamt netto

58,49 m²

+ Balkon 7 (50% von 8,42 m²)

4,21 m²

Wohnfläche Wohnung 07 gesamt netto

62,70 m²

Gesamtfläche Wohnung 07
(inkl. Balkon 100%, Abstell UG)

70,86 m²

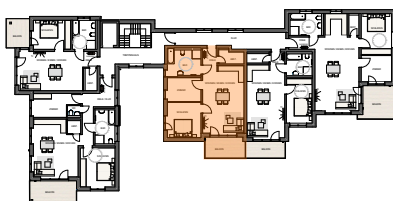
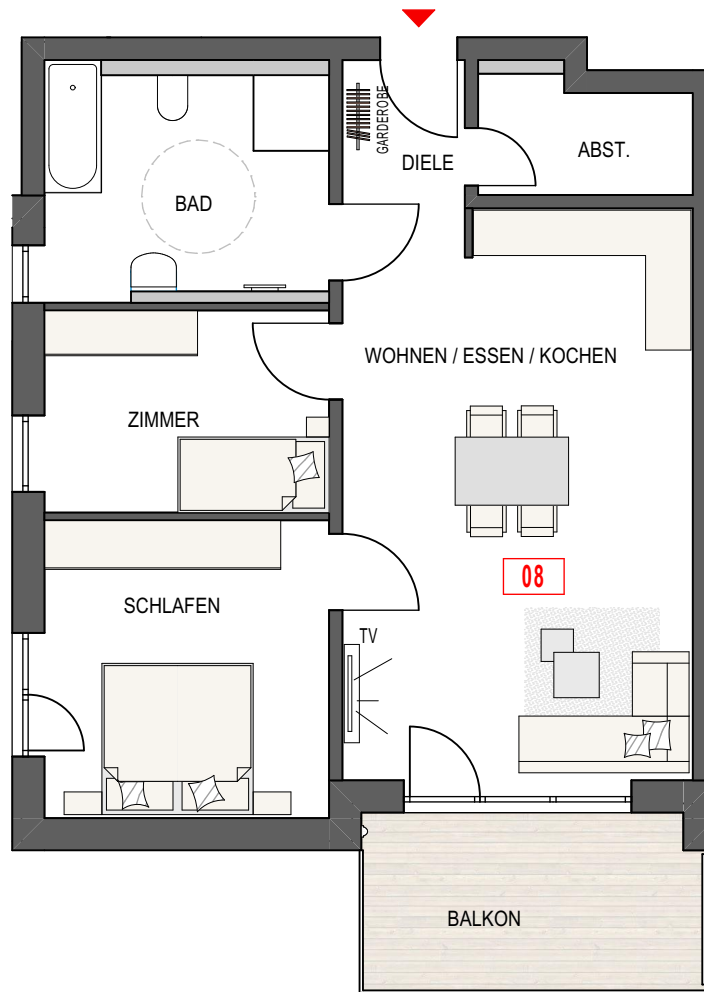
Die Wohnungen



08

Wohnung 8

Grundriss | M 1: 100



Wohnen & Essen

Küche

35,00 m²

Schlafen

15,17 m²

Zimmer

10,28 m

Abstellraum

4,12 m²

Bad

11,25 m²

Diele

3,31 m²

Wohnfläche Wohnung 08 gesamt brutto

79,13 m²

- 3 % Putz

2,37 m²

Wohnfläche Wohnung 08 gesamt netto

76,76 m²

+ Balkon 8 (50% von 10,12 m²)

5,06 m²

Wohnfläche Wohnung 08 gesamt netto

81,82 m²

Gesamtfläche Wohnung 08
(inkl. Balkon 100%, Abstell UG)

90,40 m²

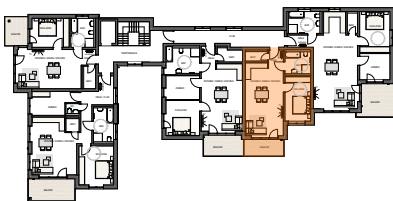
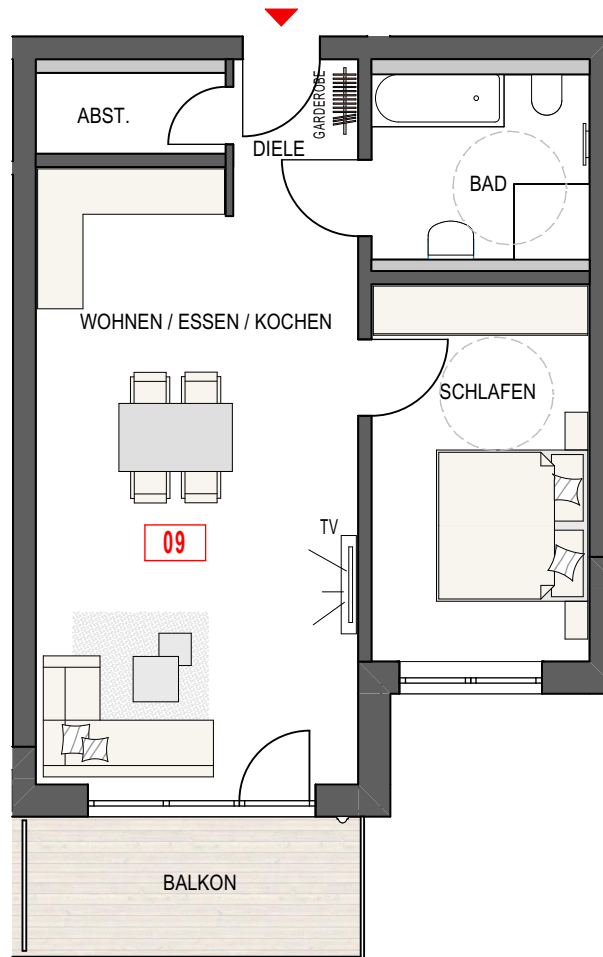
Die Wohnungen



09

Wohnung 9

Grundriss | M 1: 100



Wohnen, Essen

Küche

Schlafen

Abstellraum

Bad

Diele

34,76 m²

14,78 m²

2,69 m²

7,07 m²

2,35 m²

Wohnfläche Wohnung 09 gesamt brutto

61,65 m²

- 3 % Putz

1,85 m²

Wohnfläche Wohnung 09 gesamt netto

59,80 m²

+ Balkon 9 (50% von 8,25 m²)

4,13 m²

Wohnfläche Wohnung 09 gesamt netto

63,93 m²

Gesamtfläche Wohnung 09
(inkl. Balkon 100%, Abstell UG)

71,55 m²

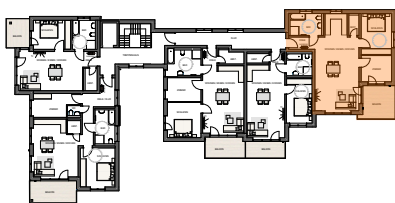
Die Wohnungen



10

Wohnung 10

Grundriss | M 1: 100



Wohnen & Essen

Küche

47,89 m²

Schlafen

15,64 m²

Zimmer

10,00 m²

Abstellraum

2,59 m²

Bad

8,66 m²

Diele

4,04 m²

Wohnfläche Wohnung 10 gesamt brutto

88,82 m²

- 3 % Putz

2,66 m²

Wohnfläche Wohnung 10 gesamt netto

86,16 m²

+ Balkon 10 (50% von 11,31 m²)

5,66 m²

Wohnfläche Wohnung 10 gesamt netto

91,81 m²

Gesamtfläche Wohnung 10
(inkl. Balkon 100%, Abstell UG)

100,97 m²

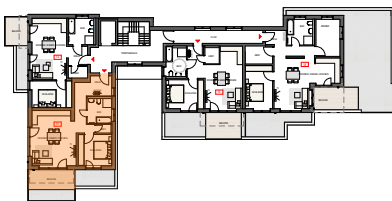
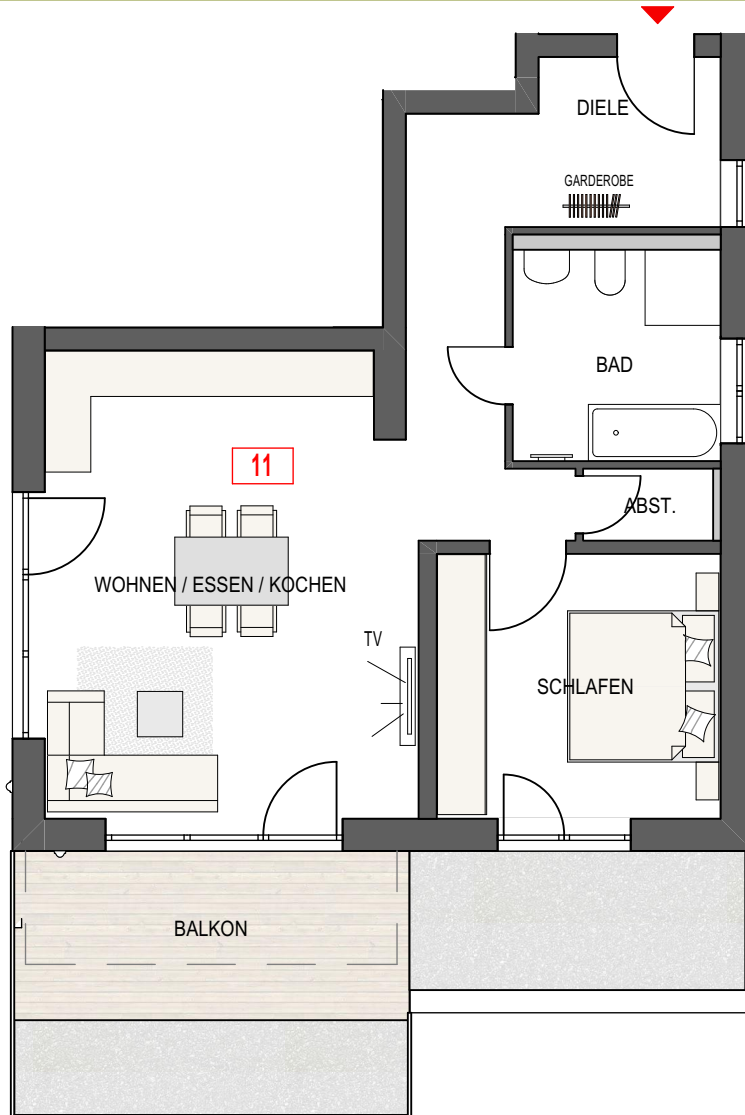
Die Wohnungen



11

Wohnung 11

Grundriss | M 1: 100



Wohnen & Essen

Küche	30,61 m ²
Schlafen	13,70 m ²
Abstellraum	1,64 m ²
Bad	7,69 m ²
Diele	14,17 m ²

Wohnfläche Wohnung 11 gesamt brutto 67,81 m²

- 3 % Putz 2,03 m²

Wohnfläche Wohnung 11 gesamt netto 65,78 m²

+ Balkon 6 (50% von 10,91 m²) 5,46 m²

Wohnfläche Wohnung 11 gesamt netto 71,23 m²

Gesamtfläche Wohnung 11
(inkl. Balkon 100%, Abstell UG) 80,10 m²

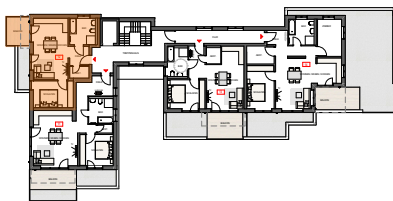
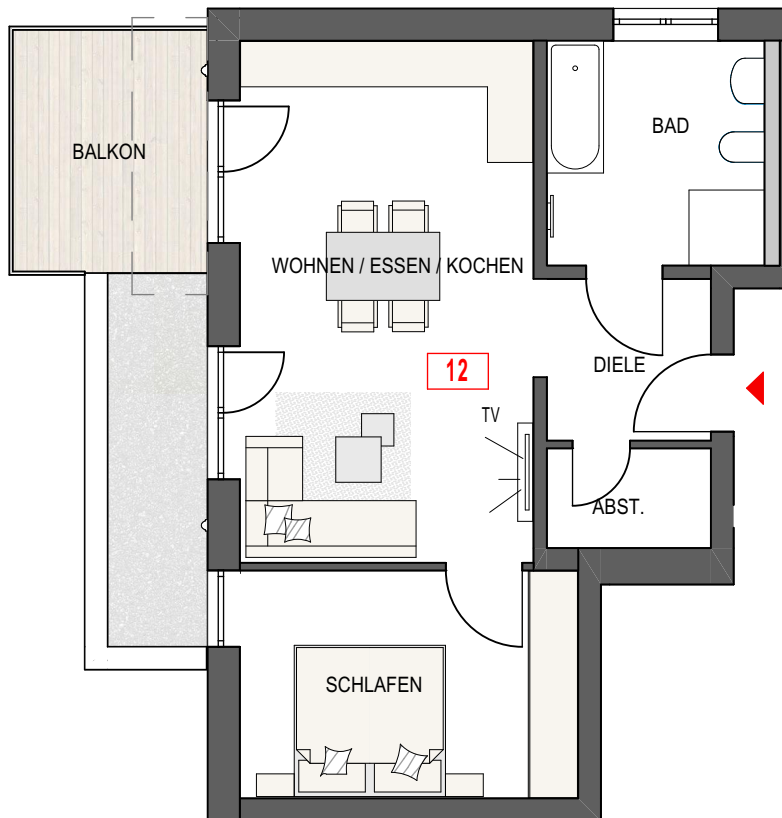
Die Wohnungen



12

Wohnung 12

Grundriss | M 1: 100



Wohnen & Essen

Küche	27,19 m ²
Schlafen	13,70 m ²
Abstellraum	2,86 m ²
Bad	8,57 m ²
Diele	4,87 m ²

Wohnfläche Wohnung 12 gesamt brutto 57,19 m²

- 3 % Putz 1,72 m²

Wohnfläche Wohnung 12 gesamt netto 55,47 m²

+ Balkon 6 (50% von 8,42 m²) 4,21 m²

Wohnfläche Wohnung 12 gesamt netto 59,68 m²

Gesamtfläche Wohnung 12
(inkl. Balkon 100%, Abstell UG) 67,43 m²

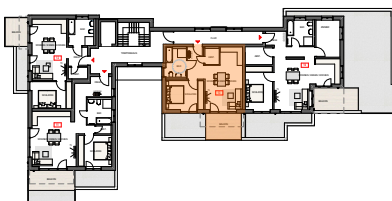
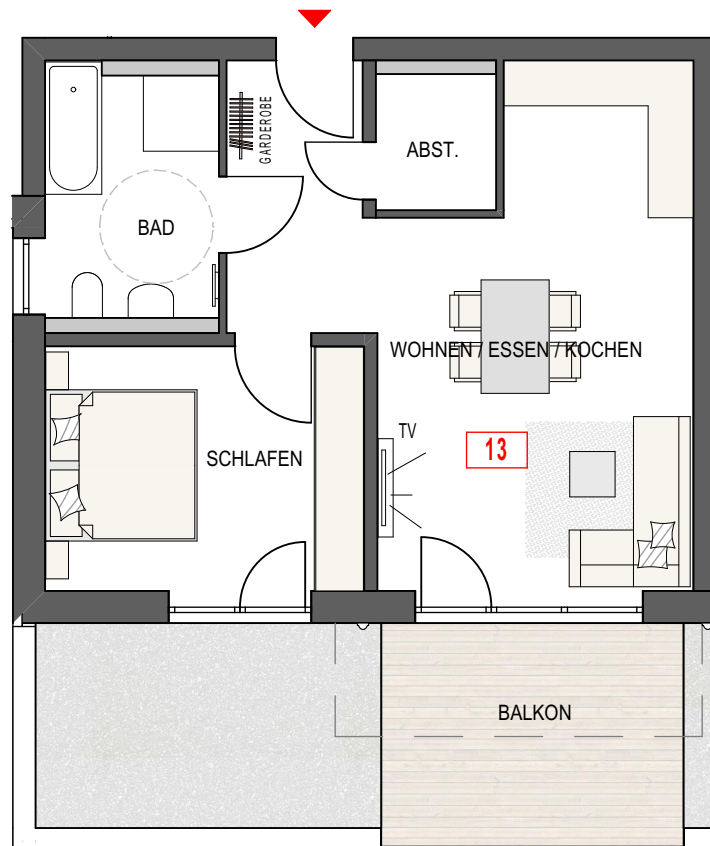
Die Wohnungen



13

Wohnung 13

Grundriss | M 1: 100



Wohnen & Essen

Küche	25,85 m ²
Schlafen	14,04 m ²
Abstellraum	2,86 m ²
Bad	7,73 m ²
Diele	6,79 m ²

Wohnfläche Wohnung 13 gesamt brutto 57,27 m²

- 3 % Putz 1,72 m²

Wohnfläche Wohnung 13 gesamt netto 55,55 m²

+ Balkon 6 (50% von 10,84 m²) 5,42 m²

Wohnfläche Wohnung 13 gesamt netto 60,97 m²

Gesamtfläche Wohnung 13
(inkl. Balkon 100%, Abstell UG) 69,93 m²

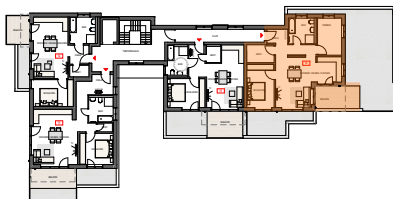
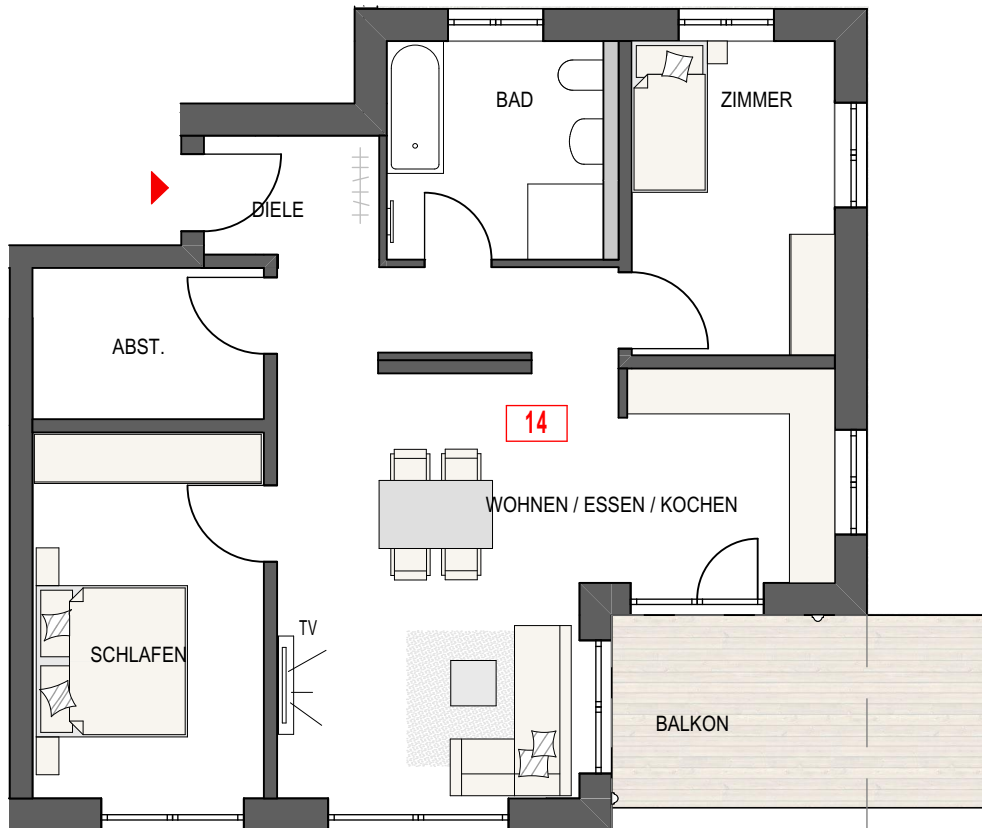
Die Wohnungen



14

Wohnung 14

Grundriss | M 1: 100



Wohnen & Essen

Küche

38,56 m²

Schlafen

15,14 m²

Zimmer

11,16 m²

Abstellraum

6,12 m²

Bad

8,28 m²

Diele

3,87 m²

Wohnfläche Wohnung 14 gesamt brutto

83,13 m²

- 3 % Putz

2,49 m²

Wohnfläche Wohnung 14 gesamt netto

80,64 m²

+ Balkon 14 (50% von 12,75 m²)

6,38 m²

Wohnfläche Wohnung 14 gesamt netto

87,01 m²

Gesamtfläche Wohnung 14
(inkl. Balkon 100%, Abstell UG)

98,37 m²



WOHNEN AM PARK

DONAUESCHINGEN



BAUBÜRO JUNG GMBH
Architektur | Bauträger | Immobilien
Spaichingen

Auf unsere Leistungsbilanz sind wir stolz:

Unzählige Eigentumswohnungen und mehr als 130 Seniorenwohnungen wurden bisher von uns realisiert. Einfamilien-, Doppel- und Reihenhäuser. Oder Gewerbe- und Industriebauten, ein Bereich, der in den letzten Jahren an Bedeutung gewonnen hat. Eine beträchtliche Anzahl von Verkäufen und Vermietungen spricht für sich. Diese aufwärts strebende Leistungsbilanz verdanken wir nicht zuletzt einem Stamm an langjährigen, erfahrenen Mitarbeitern.

Der Name BAUBÜRO JUNG verpflichtet. Er steht für garantiert diskrete und sachkundige Abwicklung bei allen Fragen rund um die Immobilie.

Eigenheim, Mehrfamilienhaus, Wohnanlage, Sanierung, Renovierung, Modernisierung, Gewerbe- und Industriebau - auf unsere vielfältige Erfahrungen können unsere Kunden aufbauen, mit unserem Wissen können wir realistisch beraten und bei Entscheidungen helfen.

Schließlich sind wir seit über 50 Jahren erfolgreich in der Region Tuttlingen bis Bodensee als Bauträger, Generalunternehmer und Immobiliendienstleister tätig und für Kunden wie auch für die ausführenden Handwerker ein zuverlässiger Partner.

Marktplatz 11
78549 Spaichingen
Telefon 07424/ 2435 u. 2277
Fax 07424/ 3950
info@baubuero-jung.de
www.baubuero-jung.de